

KARL SCHOBLOCH G
M
B
H
METALLBEARBEITUNG



Seit über 60 Jahren Know-How, Service und Qualität.

Qualitätsmanagementhandbuch

Inhaltsverzeichnis

Über uns	3
Unternehmenspolitik	4
Vision	5
Qualitätsziele (2020)	6
Organigramm.....	7
Prozesslandkarte	8
Führungsprozesse.....	8
Kernprozesse	8
Stützprozesse	8
PLAN-DO-CHECK-ACT	9
Vertrieb.....	9
Einkauf.....	10
Arbeitsvorbereitung	10
Fertigung und Montage.....	11
Qualitätsmanagement.....	12
Geschäftsleitung.....	13
Unsere Zertifikate.....	14

Über uns

Die Unternehmensgeschichte der Karl Schobloch GmbH ist bis ins Jahr 1957 zurück zu führen. Zu dieser Zeit wurde das Unternehmen durch Georg Schobloch in Friedrichshafen-Manzell gegründet. Zwei Jahre später, im Jahr 1959 tritt Karl Schobloch als Geschäftsführer und Gesellschafter in das Unternehmen ein. Im Laufe der Jahre wächst das Unternehmen immer weiter und es werden neue Produktionsflächen geschaffen. 1996 übernehmen die Söhne Jürgen und Markus Schobloch die Führung des Unternehmens. Seit 2009 befindet sich der Stammsitz der Karl Schobloch GmbH in Markdorf und besitzt rund 4000 qm Produktionsfläche mit zusätzlichem Bürokomplex.

Heute stellt die Karl Schobloch GmbH im Kundenauftrag Metallerzeugnisse sowie Fremdprodukte her und führt Montagearbeiten durch. Derzeit beschäftigt das Unternehmen rund 30 Mitarbeiter. Zu unseren Tätigkeiten und Prozessen gehören unter anderem das Laserschneiden und CNC-Stanzen, Laserbeschriftungen, CNC-Abkanten, CNC-Fräsen und Drehen, Bohren, Sägen und Entgraten, CNC-Rohrverformung, Dünnblechbearbeitung, Schweißen und Roboterschweißen, Oberflächenbehandlungen sowie Montagearbeiten.

Diese Tätigkeiten werden flexibel den jeweiligen Kundenwünschen angepasst.

Mit dem Großteil unserer Kunden arbeiten wir seit vielen Jahren Hand in Hand zusammen und sehen uns selbst als verlängerte Werkbank. Unsere Kunden sind überwiegend im näheren Umkreis angesiedelt. Aus diesem Anlass liegt uns der Erfolg unserer Kunden und der gegenseitige Nutzen am Herzen um weiterhin für eine Wirtschaftstarke Region zu sorgen.



Unternehmenspolitik



Markus und Jürgen Schobloch

Markdorf, 2020

„Wir streben an, unserer Unternehmen und alle damit verbundenen Handlungen nach besten Wissen und Gewissen entsprechend aller rechtlichen und moralischen Grundsätze zu führen, die Werte eines Familienunternehmens aufrecht zu erhalten und offen und fair mit allen interessierten Parteien und Wettbewerbern umzugehen.“

Vision

Unsere Vision bei der Karl Schobloch GmbH ist es, das Unternehmen langfristig und zukunftsorientiert zu führen und dabei kontinuierlich weiter zu wachsen, um einen Beitrag zu einer wirtschaftlich starken Region zu leisten. Um dies zu ermöglichen, wurde der neue Standort in Markdorf so gestaltet, dass eine Verdoppelung der Unternehmensgröße möglich ist.

Bei der Umsetzung unserer Vision sind uns vor allem die folgenden drei Punkte wichtig:

1. Mitarbeiter, Geschäftspartner und Kunden in die Verfolgung unserer Wachstumsziele einbinden
2. Den Erfolg und das Wachstum unserer Kunden unterstützen
3. Zur Verbesserung der Region und des Umfelds unseres Unternehmens beitragen

Alle Informationen zu dieser Thematik werden von der Geschäftsleitung vorgelebt, verwaltet und fortlaufend aktualisiert. Somit wird gewährleistet, dass alle Mitarbeiter auf dem aktuellen Stand unserer Politik und Vision sind. Denn diese Thematik ist nur so erfolgreich, wie sie von den Führungspositionen vorgelebt und von den Mitarbeitern innerhalb des Unternehmens umgesetzt wird.

Qualitätsziele (2020)

Kundenzufriedenheit:

Wir sind fest entschlossen, unsere Kundenzufriedenheit weiter zu erhöhen und streben hier einen Wert von 100% an. Dies wollen wir durch eine noch engere Zusammenarbeit mit unseren Lieferanten und Kunden erreichen.

Führung:

Wir arbeiten an der Einführung und Umsetzung des neuen Qualitätsmanagementsystems zur kontinuierlichen Verbesserung unserer Prozesse.

Qualität

Wir streben eine Null-Fehler-Toleranz an.

Prozesse:

Um unsere Prozesse besser messen zu können, arbeiten wir an der Einführung von Key Performance Indicators (KPI).

Mitarbeiterzufriedenheit:

Unsere Mitarbeiterzufriedenheit liegt uns am Herzen. Um diese bei 100% zu halten führen wir ein internes Vorschlagswesen ein.

Arbeitssicherheit:

Wir wollen die Arbeitsplätze noch sicherer gestalten und streben eine Null-Unfälle-Toleranz am Arbeitsplatz an.

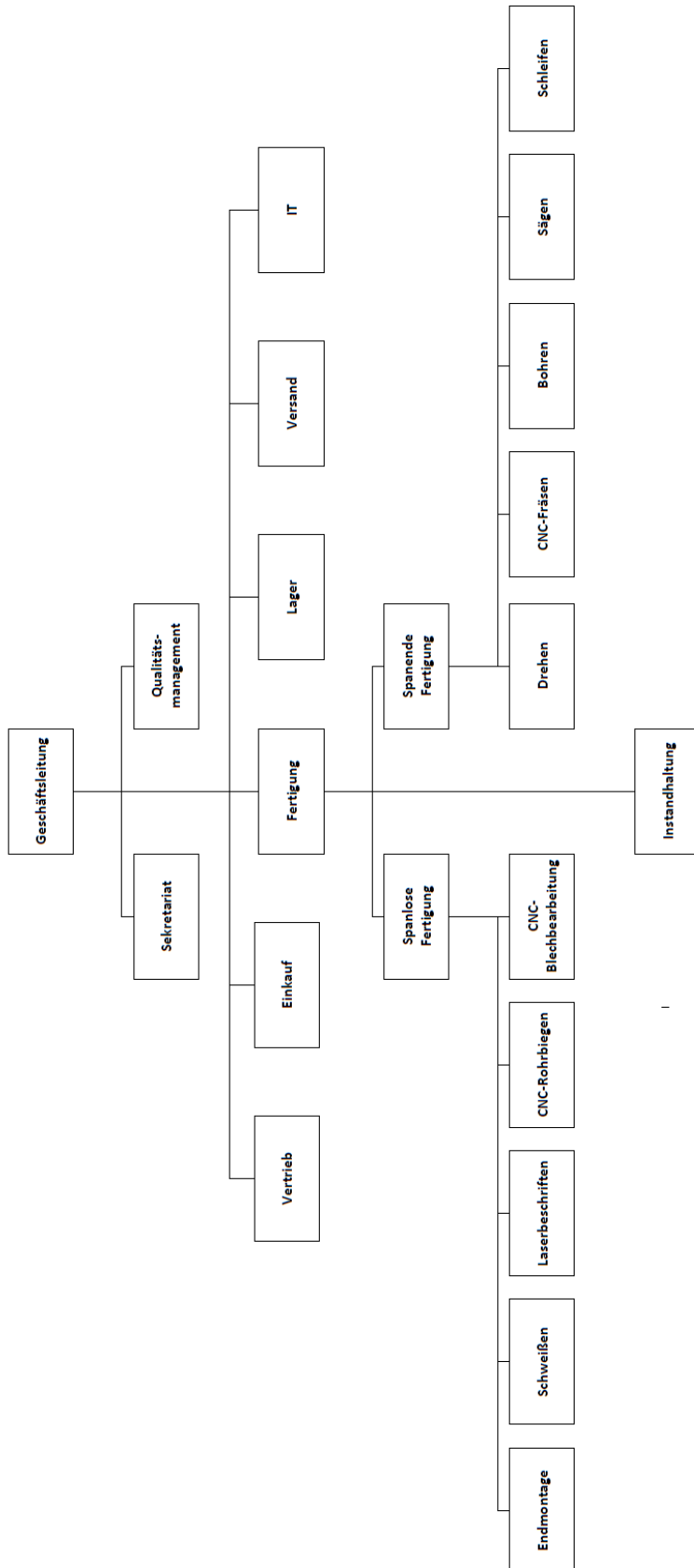
Lieferantenbeziehung:

Um die Produkt- und Prozessqualität unserer Lieferanten zu steigern, streben wir an die Zahl der externen Audits um 20% zu erhöhen.

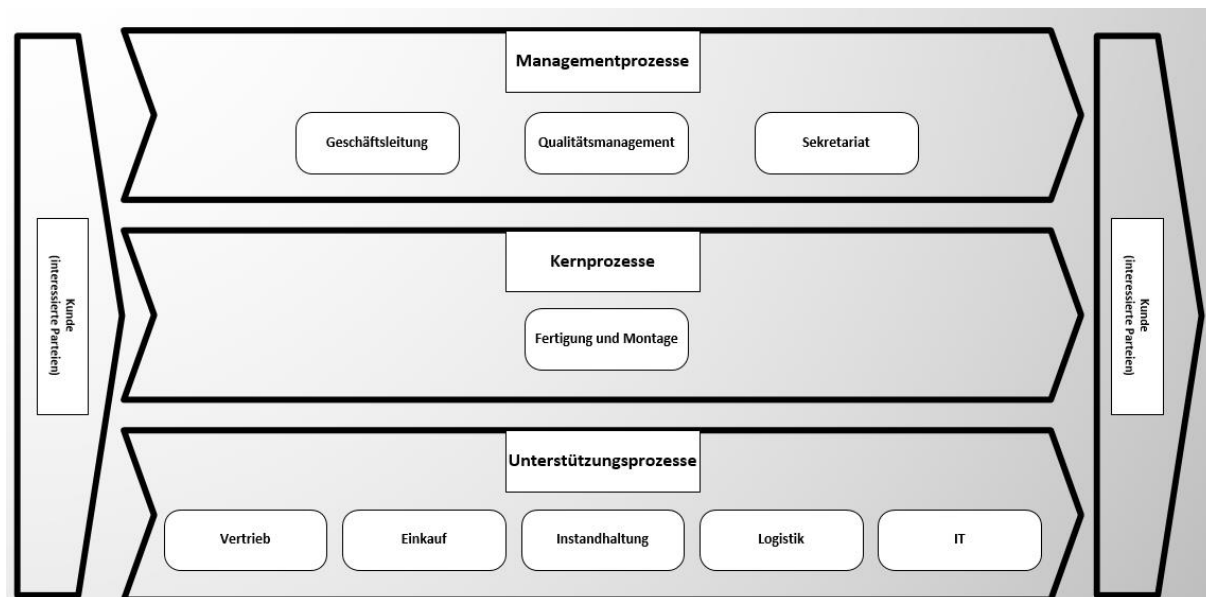
Umsatz:

Ausbau der Geschäftsbeziehungen im nahen Umfeld und Steigerung des Unternehmensumsatzes um 7% zum Vorjahr.

Organigramm



Prozesslandkarte



Führungsprozesse

Zu den Führungsprozessen gehören die Prozesse, welche für die Organisation von grundlegender Bedeutung sind. In unserem Unternehmen sind das die Geschäftsleitung, das Qualitätsmanagement sowie das Sekretariat.

Kernprozesse

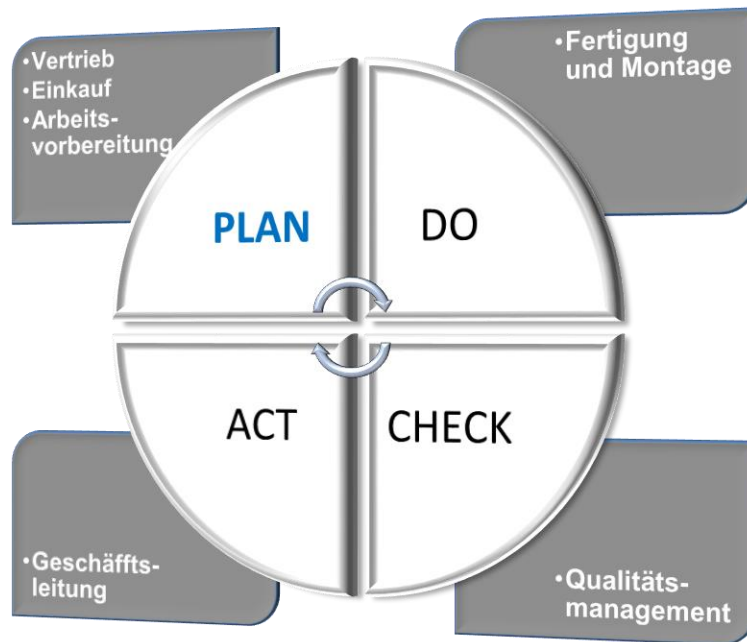
Als Kernprozess zählt der Wertschöpfungsprozess. Innerhalb dieses Prozesses wird das Rohteil zum gewünschten Teil des Kunden. Darunter fällt die Fertigung und die Montage.

Stützprozesse

Zu den Stützprozessen gehören die Prozesse, welche einen reibungsfreien Ablauf ermöglichen. Hierzu gehört der Vertrieb, der Einkauf, die Instandhaltung, die Logistik, und zu guter Letzt die IT.

PLAN-DO-CHECK-ACT

Wichtig zu beachten ist in diesem Abschnitt, dass das die Geschäftsleitung, obwohl sie hier nur im Punkt „ACT“ erwähnt wird überall Einfluss nimmt und mitarbeitet. Die Geschäftsleitung arbeitet zu mehr als 70 Prozent prozessübergreifend mit und hat somit über jeden Arbeitsbereich den Überblick.



Vertrieb

In unserem Unternehmen laufen alle Prozesse nach getroffenen Vorgaben ab, welche ständig weiterentwickelt werden. Um für den richtigen Umgang mit unseren Kunden zu garantieren, schulen wir unsere Mitarbeiter fortlaufend. Da der Kundenkontakt in unseren Augen Chefsache ist, ist die Geschäftsleitung ständig involviert.

Eingehende Standard-Anfragen werden von unserem Vertrieb innerhalb von zwei Werktagen geprüft und bearbeitet. Größere Anfragen, wie Projekte, werden innerhalb von fünf Werktagen vom Vertrieb oder direkt von der Geschäftsleitung beantwortet. Innerhalb der genannten Zeiträume werden eine Machbarkeitsprüfung und eine Verfügbarkeitsprüfung durchgeführt. Es ist uns aufgrund dieses Standardablaufes möglich, innerhalb der genannten Zeit ein Angebot mit Lieferpreis und Lieferdatum zu erstellen und es an den Kunden zu übermitteln.

Kommt es zu einem Auftrag, so wird dieser innerhalb von zwei Werktagen im System bearbeitet und eine Auftragsbestätigung an den Kunden übermittelt. Während des gesamten Prozesses stehen wir im direkten Austausch mit dem Kunden und geben Informationen zum aktuellen Stand weiter.

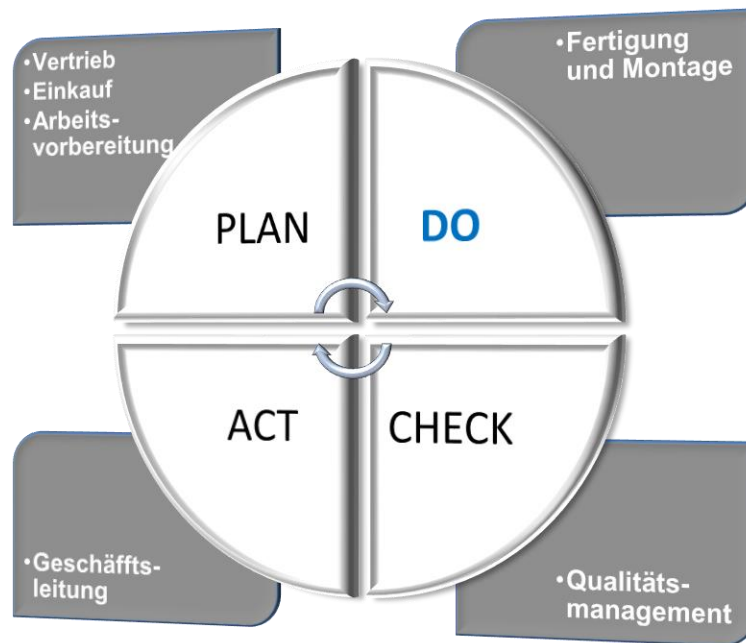
Einkauf

Wir achten penibel auf die Auswahl unserer Lieferanten und beurteilen diese in regelmäßigen Abständen. Hierzu führen wir unter anderem Lieferantenaudits durch. Diese Informationen werden gesammelt und analysiert. Jeder Lieferant hat sich entweder durch eine jahrelange Zusammenarbeit bewährt oder kann eine gültige ISO 9001 Zertifizierung vorweisen. Es ist Standard, dass jeder Lieferant einmal jährlich eine Lieferantenselbstauskunft zugesendet bekommt, welche er bearbeitet und uns Rückmeldung erstattet.

Um unseren Kunden die Beste Qualität zum Besten Preis zu gewährleisten, führen wir in angemessenen Abständen Lieferantenvergleiche durch.

Arbeitsvorbereitung

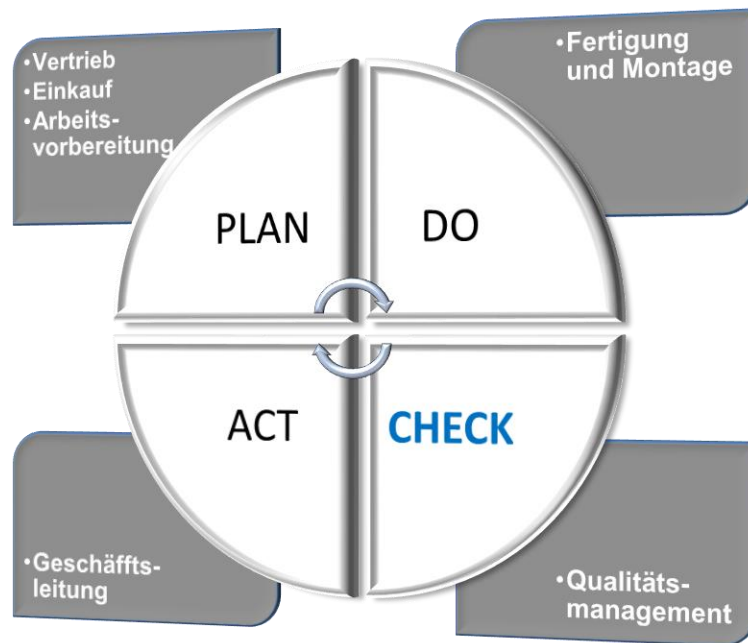
Alle Arbeitsschritte werden nach Auftragseingang sorgfältig geplant und geprüft, um Fertigungsfehler zu vermeiden. Die Arbeitsvorbereitung erstellt Laufkarten, welchen Technische Zeichnungen und falls notwendig Produktspezifikationen angehängt werden. Diese Dokumente dienen als Arbeitsplan. Anhand dieser Laufkarten können Prozessschritte nachverfolgt und überprüft werden. Zusätzlich wird in diesem Schritt sichergestellt, dass jedem Arbeitsplatz das richtige Material zur richtigen Zeit in der richtigen Menge und richtigen Qualität bereitgestellt wird.



Fertigung und Montage

Alle unsere Dienstleistungen und Produkte werden JUST-IN-TIME im ONE-PIECE-FLOW oder im Serienfertigungsprozess auf Industrie 3.0 Standard hergestellt. Der gesamte Prozess bedient sich der Prinzipien des Lean Managements. Wir bedienen uns der modernsten Fertigungs- und Montageverfahren und verfügen über modernste CNC-Maschinen und Robotertechnik. Unsere Anlagen werden fortlaufend geprüft und gewartet. Aufgrund unseres KNOW-HOWs und unserer langjährigen Mitarbeiter können wir für eine überragende Qualität garantieren. Aufgrund einer flexiblen Fertigung können wir im Ausnahmefall oder auf Kundenwunsch sofort reagieren. Bei sogenannten „High Priority“ Prozessen kann aufgrund der Unternehmensstruktur und Unternehmenskultur die Geschäftsleitung persönlich das Anliegen verfolgen. Durch möglichst weitgehende Standardisierung und ständige Optimierung der Arbeitsprozesse können Materialverschwendungen verringert und Lieferzeiten verkürzt werden. Durch ständige Schulungen, Audits und Zertifizierungen verbessern wir unsere Produktivität und Qualität fortlaufend. Kommt es im äußersten Ausnahmefall doch mal zu Komplikationen, kann der im Fertigungsprozess integrierte Qualitätsbeauftragte sofort reagieren.

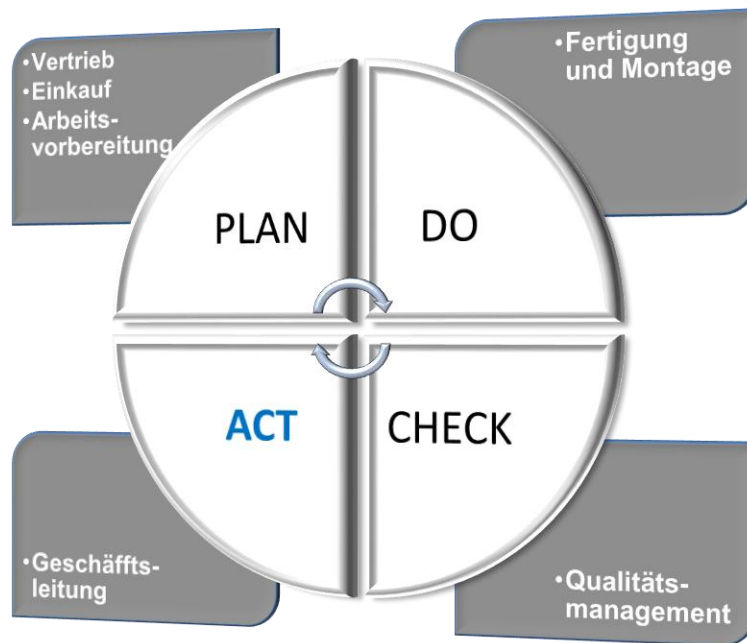
Falls ein Auftrag Arbeitsschritte beinhaltet, welche nicht intern durchgeführt werden können, sind wir aufgrund verschiedener Kooperationen trotzdem in der Lage das Fertigteil zu liefern.



Qualitätsmanagement

Wir verfügen über eine DIN EN ISO 9001 Zertifizierung. Alle Arbeitsschritte laufen unter Aufsicht des Qualitätsmanagements ab. Der Qualitätsbeauftragte kümmert sich um die Leitung und Lenkung der Prozesse und dokumentierten Informationen. Hierzu gehören auch die Überprüfung und Kalibrierung von Messmitteln und Anlagen. Der allgemeine „Check-Prozess“ beginnt im Wareneingang mit der Wareneingangskontrolle, wird durch die Arbeitsvorbereitung und darauffolgende Werker-Selbstkontrolle fortgeführt und mit der Warenausgangskontrolle abgerundet. Bei einem täglichen Rundgang der Geschäftsleitung und des Qualitätsbeauftragten werden mögliche Probleme besprochen und für einen allgemeinen Austausch gesorgt. Dieses Vorgehen sichert einen reibungsreichen Informationsfluss und Kommunikation aller Beteiligten in die Prozessabläufe und ermöglicht schnelle Entscheidungen bei Abweichungen.

Die Prozesse und die anfallenden Daten werden gesammelt, ausgewertet und weitergegeben.



Geschäftsleitung

Die ständige und fortlaufende Verbesserung der Sicherheit, Produktivität, Effizienz, und Qualität steht bei uns im Vordergrund. Dies lässt sich auf die Bedeutung des japanischen Wortes Kaizen zurückführen. Das Wort bildet sich aus Wort „Kai“ (=Wandel) und dem Wort „Zen“ (=zum Besseren). Um dies zu ermöglichen ist die Geschäftsleitung in die einzelnen Prozessabläufe integriert und wird durch den Qualitätsbeauftragten dauerhaft über den aktuellen Stand informiert.

Aufgrund dieses Informationsflusses und der niedrigen Hierarchiestruktur im Unternehmen ist es möglich, sofort auf Veränderungen zu reagieren. Hierzu gehören Einberufungen von Kaizens, eventuelle Schulungen der Mitarbeiter, Investitionen oder Rücksprachen mit Lieferanten beziehungsweise Kunden.

Unsere Zertifikate



KARL SCHOBLOCH G M B H

METALLBEARBEITUNG



Karl Schobloch GmbH
Planckstrasse 11
88677 Markdorf
Tel. 07544-9575-0
Fax 07544-9575-95
info@schobloch-gmbh.de

Seit über 60 Jahren Know-How, Service und Qualität.